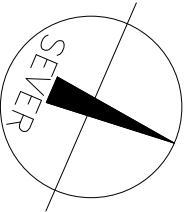


LEGENDA MÍSTNOSTÍ

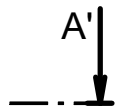
ČÍSLO MÍST.	ÚČEL MÍSTNOSTI	PLOCHA [m2]
001	CHODBA	8,05
002	HUV	29,60
003	SKLAD	14,96
004	HUP	21,28
005	SKLAD	10,78
006	SKLAD	15,75
007	KOTELNA	22,78
008	GARÁŽ	64,99

POZNÁMKA:

- ROZMĚRY OBJEKTU JSOU DÁNY ROZMĚRY UVEDENÝMI V PŘEDANÉ PROJEKTOVÉ DOKUMENTACI VIZ. TECHNICKÁ ZPRÁVA
- DISPOZICE JSOU PŘEVZATY Z PŘEDANÉ PROJEKTOVÉ DOKUMENTACE A NEBYLO PROVEDENO JEJICH ZAMĚŘENÍ.
- ZÁKLADOVÉ KONSTRUKCE A ZPŮSOB ZALOŽENÍ JE PŘEVZAT Z PŘEDANÉ PROJEKTOVÉ DOKUMENTACE A NEBYLA PROVEDENA JEHO KONTROLA
- VELIKOST VÝPLNÍ OTVORŮ JSOU TYPOVÉ A JE NUTNO PROVÉST JEJICH ZAMĚŘENÍ PŘED REALIZACÍ DODAVATELEM VÝPLNÍROZMĚRY OBJEKTU
- SKLADBY KONSTRUKCÍ JSOU PODROBNĚ POPSÁNY VE VÝKRESU ŘEZ - STÁVAJÍCÍ STAV

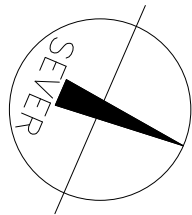



INVESTOR Český rozhlas , Vinohradská 12, 120 99, Praha 2			PROFI REVIT	
KRESLIL Roman Šilar	PROJEKTANT Ing. Petr Novák	ZODPOVĚDNÝ PROJEKTANT Ing. Petr Novák		
NÁZEV AKCE  STAVEBNÍ ÚPRAVY OBJEKTU ČESKÉHO ROZHLASU Osvoboditelů 187, Zlín			DATUM 01/2025	PROFIREVIT s.r.o. Ivana Olbrachtova 2591, 272 01 Kladno 1 IČ : 247 290 19 DIČ : CZ24729019
			ZMĚNA č. -	
			FORMÁT 3 x A4	
STUPĚŇ DOKUMENTACE PRO STAVEBNÍ POVOLENÍ			MĚŘÍTKO 1:100	e-mail : petr.novak@profirevit.cz
OBSAH PŮDORYS 1.PP -STÁVAJÍCÍ STAV		ČÍSLO VÝKRESU D.1.1.B.1	ČÍSLO TISKU	

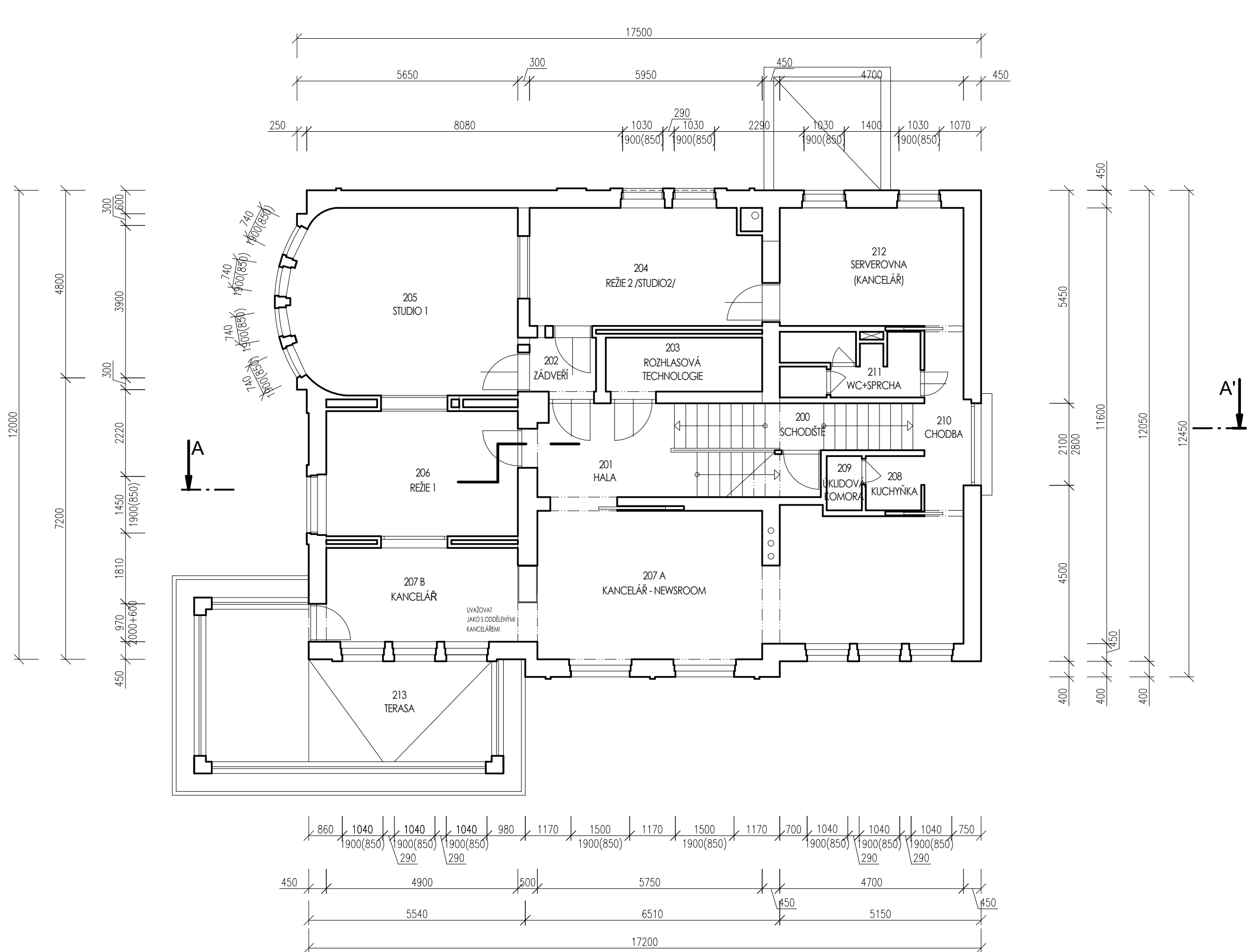


ČÍSLO MÍST.	ÚČEL MÍSTNOSTI	PLOCHA [m <sup>2</sup> ]
101	ZÁDVEŘÍ	12,28
102	WC	2,37
103	VSTUPNÍ HALA	32,73
104	VEDOUcí STUDIA	31,19
105	KANCELÁŘ REDAKCÍ	43,46
106	KANCELÁŘ	8,93
107	KANCELÁŘ ČTK	22,52
108	CHODBA	3,85
109	ÚKLIDOVÁ KOMORA	1,00
110	KUCHYŇKA	6,75
111	WC	1,35
112	KANCELÁŘ ČTK	16,90
113	VSTUP SUTERÉN	2,95

- ROZMĚRY OBJEKTU JSOU DÁNY ROZMĚRY UVEDENÝMI V PŘEDANÉ PROJEKTOVÉ DOKUMENTACI VIZ. TECHNICKÁ ZPRÁVA
- DISPOZICE JSOU PŘEVZATY Z PŘEDANÉ PROJEKTOVÉ DOKUMENTACE A NEBYLO PROVEDENO JEJICH ZAMĚŘENÍ.
- ZÁKLADOVÉ KONSTRUKCE A ZPŮSOB ZALOŽENÍ JE PŘEVZAT Z PŘEDANÉ PROJEKTOVÉ DOKUMENTACE A NEBYLA PROVEDENA JEHO KONTROLA
- VELIKOST VÝPLNÍ OTVORŮ JSOU TYPOVÉ A JE NUTNO PROVÉST JEJICH ZAMĚŘENÍ PŘED REALIZACÍ DODAVATELEM VÝPLNÍROZMĚRY OBJEKTU
- SKLADBY KONSTRUKCÍ JSOU PODROBNĚ POPSÁNY VE VÝKRESU ŘEZ - STÁVAJÍCÍ STAV



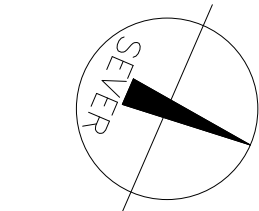
INVESTOR			 <b>PROFIREVIT</b>  PROFIREVIT s.r.o. Ivana Olbrachtova 2591, 272 01 Kladno 1 IČ : 247 290 19 DIČ : CZ24729019  e-mail : petr.novak@profirevit.cz	
Český rozhlas , Vinohradská 12, 120 99, Praha 2				
KRESLIL	PROJEKTANT	ZODPOVĚDNÝ PROJEKTANT		
Roman Šilar	Ing. Petr Novák	Ing. Petr Novák		
NÁZEV AKCE		DATUM		
STAVEBNÍ ÚPRAVY OBJEKTU ČESKÉHO ROZHLASU Osvooboditelů 187, Zlín		01/2025		
		ZMĚNA Č.		
		-		
STUPEŇ DOKUMENTACE PRO STAVEBNÍ POVOLENÍ		FORMÁT		
		3 x A4		
		MĚŘÍTKO		
		1:100		
OBSAH		ČÍSLO VÝKRESU	ČÍSLO TISKU	
PŮDORYS 1.NP -STÁVAJÍCÍ STAV		D.1.1.B.2		



LEGENDA MÍSTNOSTÍ

ČÍSLO MÍSTNOSTI	ÚČEL MÍSTNOSTI	PLOCHA [m2]
200	SCHODIŠTĚ	6,55
201	HALA	9,90
202	ZÁDVEŘÍ	2,50
203	ROZHLASOVÁ TECHNOLOGIE	5,70
204	REŽIE 2/STUDIO2/	17,65
205	STUDIO 1	26,75
206	REŽIE 1	16,05
207-A	KANCELÁŘ - NEWSROOM	39,1
207-B	KANCELÁŘ	12,0
208	KUCHYŇKA	1,70
209	ÚKLIDOVÁ KOMORA	1,30
210	CHODBA	4,90
211	WC + SPRCHA	5,85
212	KANCELÁŘ (SERVER)	14,20
213	TERASA	22,40

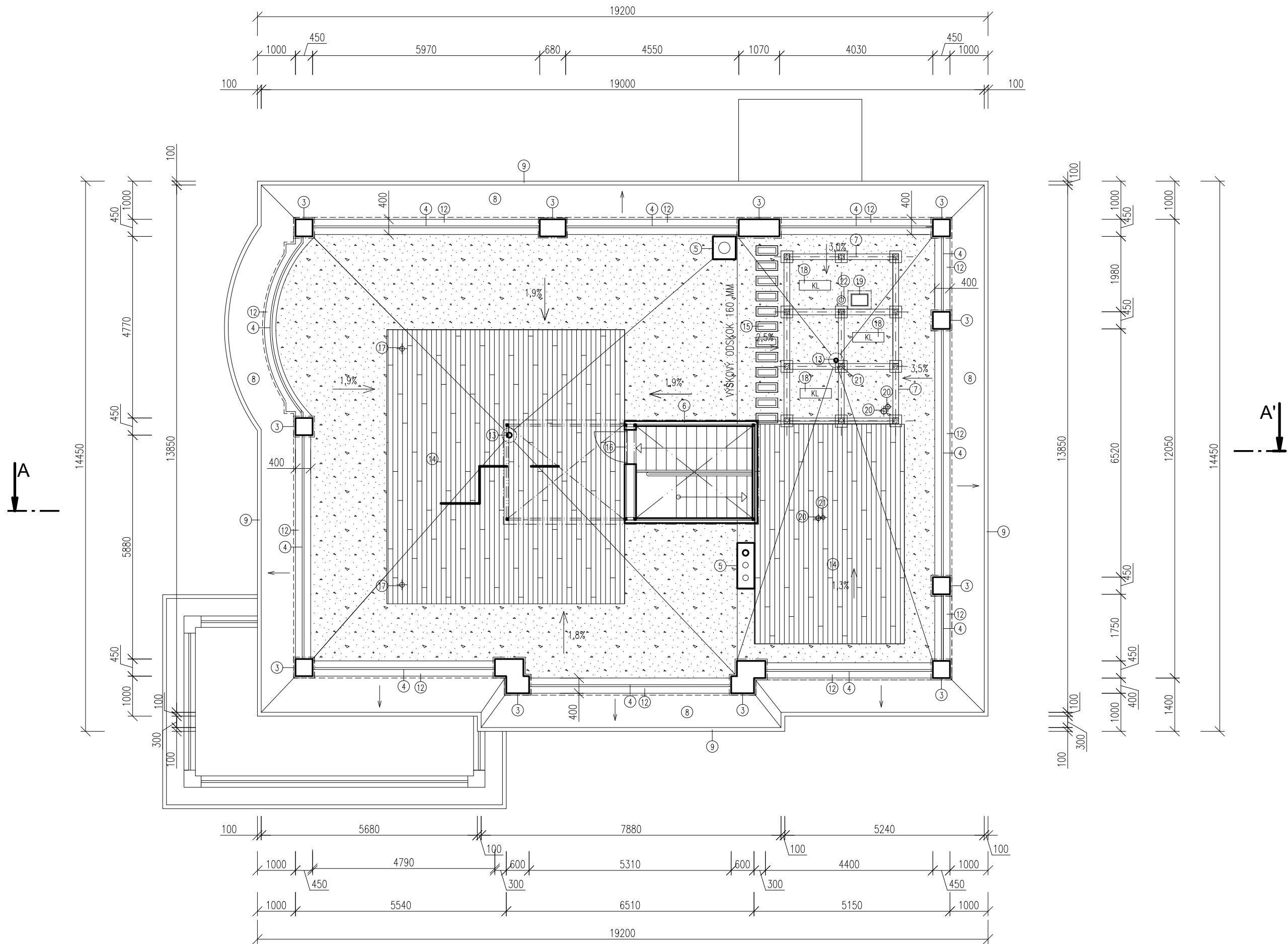
- POZNÁMKA:**
- ROZMĚRY OBJEKTU JSOU DÁNY ROZMĚRY UVEDENÝMI V PŘEDANÉ PROJEKTOVÉ DOKUMENTACI VIZ. TECHNICKÁ ZPRÁVA
  - DISPOZICE JSOU PŘEVZATY Z PŘEDANÉ PROJEKTOVÉ DOKUMENTACE A NEBYLO PROVEDENO JEJICH ZAMĚŘENÍ.
  - ZÁKLADOVÉ KONSTRUKCE A ZPŮSOB ZALOŽENÍ JE PŘEVZAT Z PŘEDANÉ PROJEKTOVÉ DOKUMENTACE A NEBYLA PROVEDENA JEHO KONTROLA
  - VELIKOST VÝPLNÍ OTVORŮ JSOU TYPOVÉ A JE NUTNO PROVÉST JEJICH ZAMĚŘENÍ PŘED REALIZACÍ DODAVATELEM VÝPLNÍROZMĚRY OBJEKTU
  - SKLADBY KONSTRUKCÍ JSOU PODROBNĚ POPSÁNY VE VÝKRESU ŘEZ - STÁVAJÍCÍ STAV



INVESTOR Český rozhlas , Vinohradská 12, 120 99, Praha 2		
KRESLIL Roman Šilar	PROJEKTANT Ing. Petr Novák	ZODPOVĚDNÝ PROJEKTANT Ing. Petr Novák
NÁZEV AKCE  STAVEBNÍ ÚPRAVY OBJEKTU ČESKÉHO ROZHLASU Osvoboditelů 187, Zlín		DATUM 01/2025
		ZMĚNA č. -
		FORMÁT 3 x A4
STUPĚŇ DOKUMENTACE PRO STAVEBNÍ POVOLENÍ		MĚŘÍTKO 1:100
OBSAH PŮDORYS 2.NP -STÁVAJÍCÍ STAV		ČÍSLO VÝKRESU D.1.1.B.3
		ČÍSLO TISKU

PROFIREVIT s.r.o.  
Ivana Olbrachtova 2591, 272 01 Kladno 1  
IČ : 247 290 19  
DIČ : CZ24729019

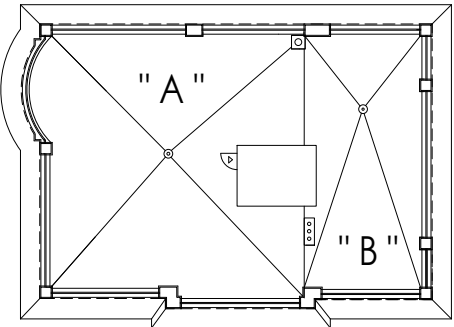
e-mail : petr.novak@profirevit.cz



LEGENDA :

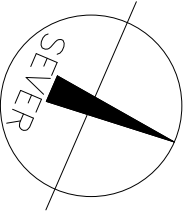
- ③ - SLOUPKY ZÁBRADLÍ, BÍLÉ CIHLY, DODATEČNĚ NATŘENO, BARVA ŠEDÁ  
OPATŘENÉ BETONOVÝM ZHLAVÍM, KRYCÍ STŘÍŠKA
- ④ - OCELOVÉ ZÁBRADLÍ S TYČOVOU VÝPLNÍ, BARVA BÍLÁ
- ⑤ - ZHLAVÍ KOMINŮ
- ⑥ - OCELOVÁ KONSTRUKCE STŘEŠNÍHO VÝLEZU, PROSKLENO
- ⑦ - POMOCNÁ OCELOVÁ KONSTRUKCE PRO SATELITY A VZDUCHOTECHNIKU
- ⑧ - OPLECHOVÁNÍ STŘEŠNÍ ŘÍMSY, PZ PLECH  
POD ÚROVNÍ ATIKY HLAVNÍ ROVINY STŘECHY
- ⑨ - STŘEŠNÍ ŽLAB, POZINK
- ⑩ - STŘEŠNÍ SVOD, POZINK
- ⑪ - VEDEMÍ HROMOSVODU
- ⑫ - OPLECHOVÁNÍ ATIKY, PZ PLECH
- ⑬ - STŘEŠNÍ VPUSŤ
- ⑭ - DŘEVĚNÁ TERASA S PODKLADNÍM ROŠTEM
- ⑮ - POMOCNÉ BETONOVÉ DLAŽDICE
- ⑯ - VSTUPNÍ DVEŘE 900/2100MM
- ⑰ - VENKOVNÍ OSVĚTLENÍ
- ⑱ - KLIMATIZAČNÍ JEDNOTKA STÁVAJÍCÍ
- ⑲ - UKONČENÍ VZDUCHOTECHNIKY (PZ PLECH)
- ⑳ - UKONČENÍ VZDUCHOTECHNIKY (HLAVICE, PZ)
- ㉑ - ODVĚTRÁNÍ KANALIZACE
- ㉒ - PROSTUP KLIMA ROZVODŮ + KABELÁŽE


SCHÉMA STŘECHY:



POZNÁMKA:

- ROZMĚRY OBJEKTU JSOU DÁNY ROZMĚRY UVEDENÝMI V PŘEDANÉ PROJEKTOVÉ DOKUMENTACI  
VIZ. TECHNICKÁ ZPRÁVA
- DISPOZICE JSOU PŘEVZATY Z PŘEDANÉ PROJEKTOVÉ DOKUMENTACE A NEBYLO PROVEDENO  
JEJICH ZAMĚŘENÍ.
- ZÁKLADOVÉ KONSTRUKCE A ZPŮSOB ZALOŽENÍ JE PŘEVZAT Z PŘEDANÉ PROJEKTOVÉ  
DOKUMENTACE A NEBYLA PROVEDENA JEHO KONTROLA
- VELIKOST VÝPLNÍ OTVORŮ JSOU TYPOVÉ A JE NUTNO PROVÉST JEJICH ZAMĚŘENÍ PŘED REALIZACÍ  
DODAVATELEM VÝPLNÍROZMĚRY OBJEKTU
- SKLADBY KONSTRUKCÍ JSOU PODROBNĚ POPSÁNY VE VÝKRESU ŘEZ - STÁVAJÍCÍ STAV



INVESTOR Český rozhlas , Vinohradská 12, 120 99, Praha 2				<div></div> <div>PROFIREVIT s.r.o. Ivana Olbrachtova 2591, 272 01 Kladno 1 IČ : 247 290 19 DIČ : CZ24729019</div> <div>e-mail : petr.novak@profirevit.cz</div>	
KRESLIL Roman Šilar	PROJEKTANT Ing. Petr Novák	ZODPOVĚDNÝ PROJEKTANT Ing. Petr Novák			
NÁZEV AKCE  STAVEBNÍ ÚPRAVY OBJEKTU ČESKÉHO ROZHLASU Osvoboditelů 187, Zlín		DATUM 01/2025			
STUPĚŇ DOKUMENTACE PRO STAVEBNÍ POVOLENÍ		ZMĚNA č. -		FORMÁT 3 x A4	
		MĚŘÍTKO 1:100			
		ČÍSLO VÝKRESU D.1.1.B.4			
OBSAH PŮDORYS STŘECHY -STÁVAJÍCÍ STAV		ČÍSLO TISKU			



- S1-A STŘECHA (PROSTOR U DVEŘÍ):

-

DŘEVĚNÝ ODNÍMATELNÝ ROŠT Z PRKEN 8.1200mm, tl. 25 mm

60 MM

-

IMPREGNOVANÝ AKÁT NAPODKLADNÍ KONSTRUKCI

-

OCHRANÁ GEOTEXTILIE 200G/M2

-

VRCHNÍ PÁS HYDROIZOLACE ( PLUVITEC TECH 3000 P4)

4 MM

-

PODKLADNÍ PÁS HYDROIZOLACE ( PLUVITEC TECH 1000 P4)

4 MM

-

TEPELNÁ IZOLACE XPS 2x80 MM

160 MM

-

NOPOVÁ FÓLIE

20 MM

-

SPÁDOVÝ POLYSTYRENBET ON

20-120 MM

-

BET ONOVÁ DESKA ZT UŽERNÁ KARI SÍT Ě

80 MM

-

POLYETHYLENOVÁ FÓLIE (LINO)

-

ZÁKLOP Z PRKEN/DESEK

25 MM

-

ST ÁVAJÍCÍ NOSNÉ TRÁMY 180/230MM (OPRAVENY 2003)

230 MM

-

ST ÁVAJÍCÍ PODBIT Í LAT ĚMI

18 MM

-

RÁKOS + OMÍTKA VNIT RNÍ

23 MM
- S2-A STŘECHA (PROSTOR MIMO TERASU):

-

NÁSYP OBLÁZKOVÝM KAMENIVEM

30 MM

-

OCHRANÁ GEOTEXTILIE 200G/M2

-

VRCHNÍ PÁS HYDROIZOLACE ( PLUVITEC TECH 3000 P4)

4 MM

-

PODKLADNÍ PÁS HYDROIZOLACE ( PLUVITEC TECH 1000 P4)

4 MM

-

TEPELNÁ IZOLACE XPS 2x80 MM

160 MM

-

NOPOVÁ FÓLIE

20 MM

-

SPÁDOVÝ POLYSTYRENBET ON

20-120 MM

-

BET ONOVÁ DESKA ZT UŽERNÁ KARI SÍT Ě

80 MM

-

POLYETHYLENOVÁ FÓLIE (LINO)

-

ZÁKLOP Z PRKEN/DESEK

25 MM

-

ST ÁVAJÍCÍ NOSNÉ TRÁMY 180/230MM (OPRAVENY 2003)

230 MM

-

ST ÁVAJÍCÍ PODBIT Í LAT ĚMI

18 MM

-

RÁKOS + OMÍTKA VNIT RNÍ

23 MM
- S3-B STŘECHA (VYVÝŠENÁ ČÁST):

-

NÁSYP OBLÁZKOVÝM KAMENIVEM

30 MM

-

OCHRANÁ GEOTEXTILIE 200G/M2

-

VRCHNÍ PÁS HYDROIZOLACE ( PLUVITEC TECH 3000 P4)

4 MM

-

PODKLADNÍ PÁS HYDROIZOLACE ( PLUVITEC TECH 1000 P4)

4 MM

-

TEPELNÁ IZOLACE XPS 2x80 MM

160 MM

-

NOPOVÁ FÓLIE

20 MM

-

SPÁDOVÝ POLYSTYRENBET ON

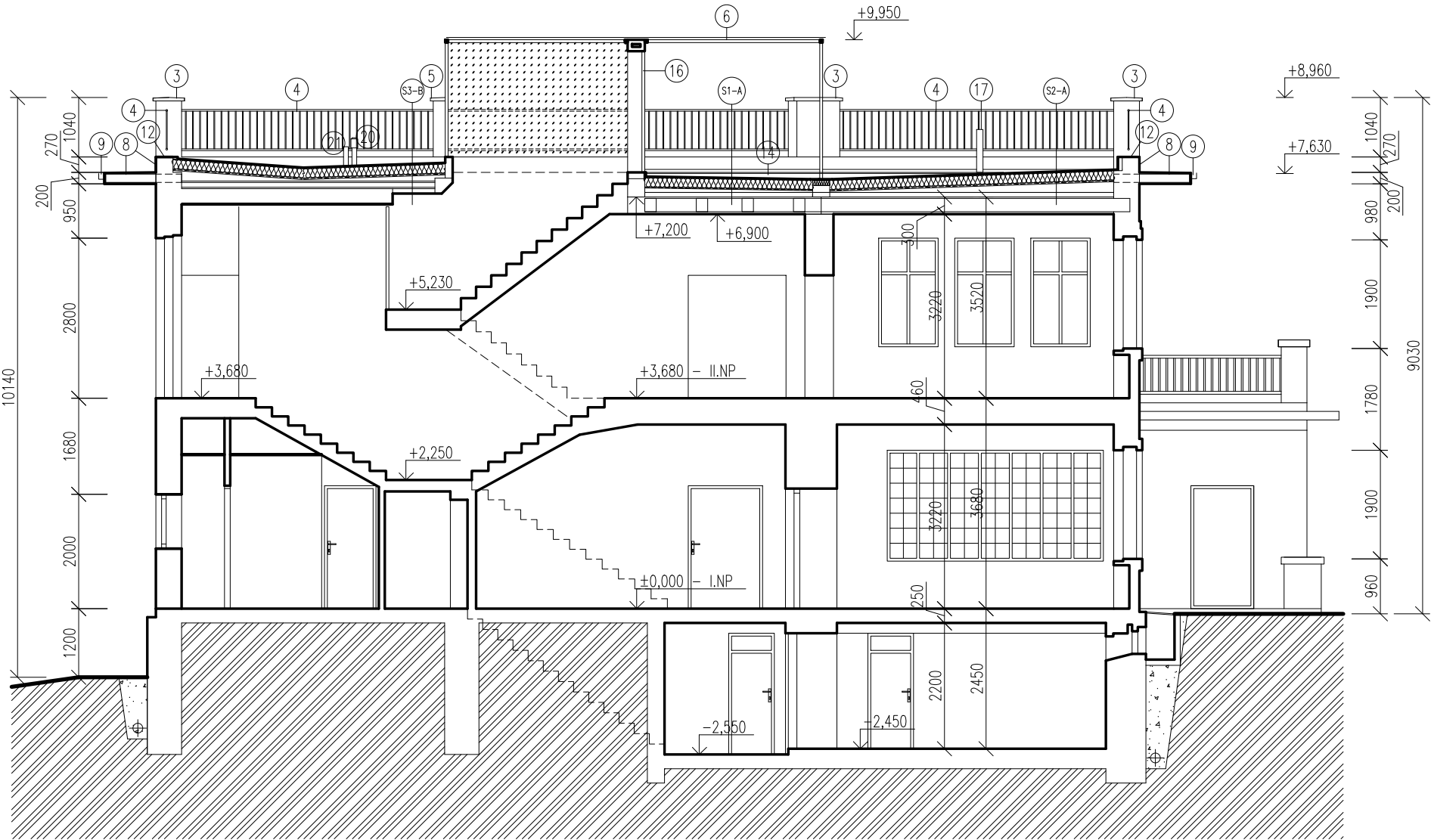
20-120 MM

-

ŽELEZOBET ONOVÁ DESKA (TL. NEZNÁMÁ)

-

TENKOVŘSTVÁ OMÍTKA (ALT. SDK PODHLED DLE POLOHY)



- LEGENDA :
- 3

- SLOUPKY ZÁBRADLÍ, BÍLÉ CIHLY, DODATEČNĚ NATŘENO, BARVA ŠEDÁ  
OPATŘENÉ BETONOVÝM ZHLAVÍM, KRYCÍ STŘÍŠKA
- 4

- OCELOVÉ ZÁBRADLÍ S TYČOVOU VÝPLNÍ, BARVA BÍLÁ
- 5

- ZHLAVÍ KOMINŮ
- 6

- OCELOVÁ KONSTRUKCE STŘEŠNÍHO VÝLEZU, PROSKLENO
- 7

- POMOCNÁ OCELOVÁ KONSTRUKCE PRO SATELITY A VZDUCHOTECHNIKU
- 8

- OPLECHOVÁNÍ STŘEŠNÍ ŘÍMSY, PZ PLECH  
POD ÚROVNÍ ATIKY HLAVNÍ ROVINY STŘECHY
- 9

- STŘEŠNÍ ŽLAB, POZINK
- 10

- STŘEŠNÍ SVOD, POZINK
- 11

- VEDEMÍ HROMOSVODU
- 12

- OPLECHOVÁNÍ ATIKY, PZ PLECH
- 13

- STŘEŠNÍ VPUSŤ
- 14

- DŘEVĚNÁ TERASA S PODKLADNÍM ROŠTEM
- 15

- POMOCNÉ BETONOVÉ DLAŽDICE
- 16

- VSTUPNÍ DVEŘE 900/2100MM
- 17

- VENKOVNÍ OSVĚTLENÍ
- 18

- KLIMATIZAČNÍ JEDNOTKA STÁVAJÍCÍ
- 19

- UKONČENÍ VZDUCHOTECHNIKY (PZ PLECH)
- 20

- UKONČENÍ VZDUCHOTECHNIKY (HLAVICE, PZ)
- 21

- ODVĚTRÁNÍ KANALIZACE
- 22

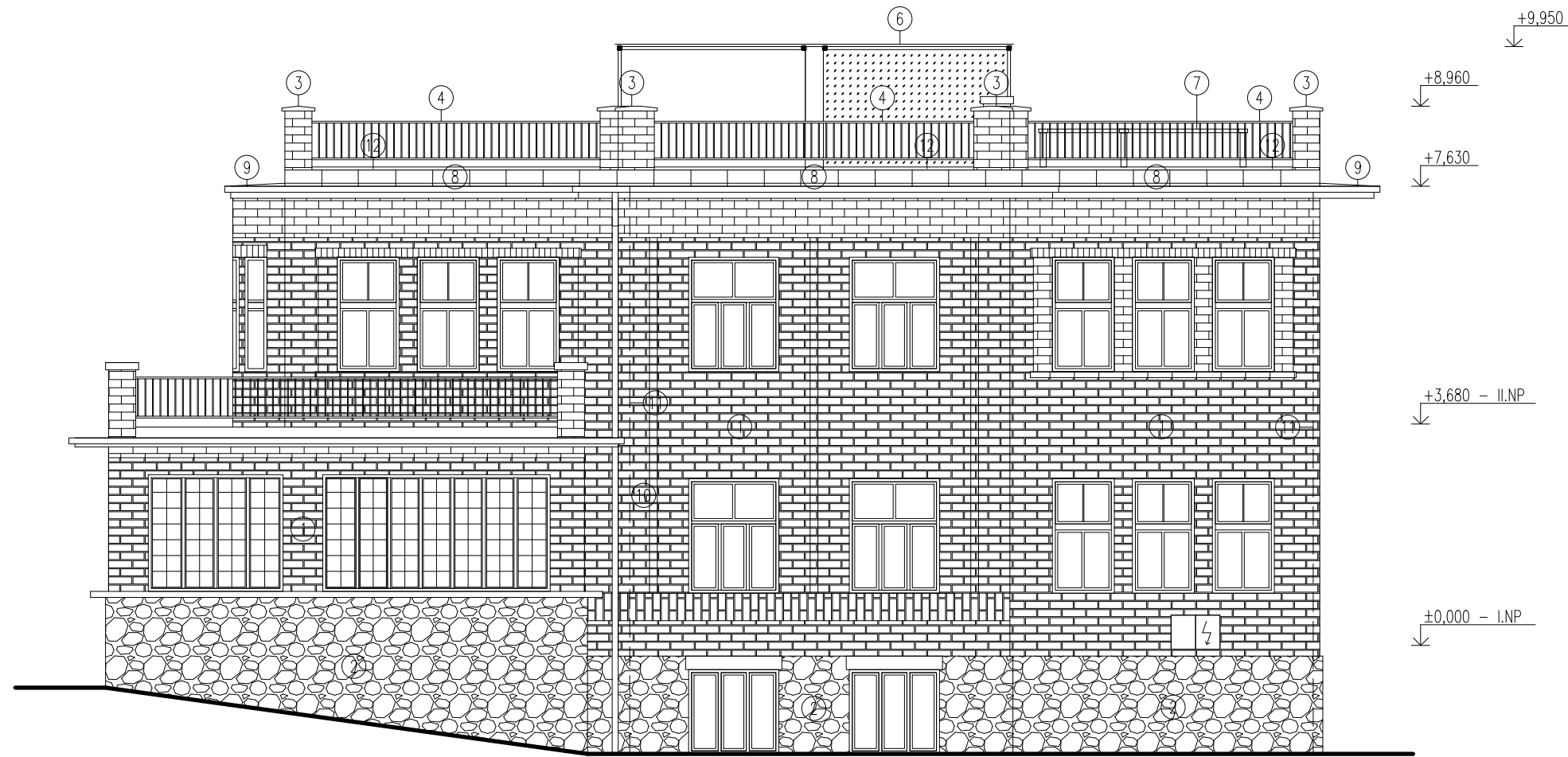
- PROSTUP KLIMA ROZVODŮ + KABELÁŽE

- POZNÁMKA:
- ROZMĚRY OBJEKTU JSOU DÁNY ROZMĚRY UVEDENÝMI V PŘEDANÉ PROJEKTOVÉ DOKUMENTACI  
VIZ. TECHNICKÁ ZPRÁVA
- DISPOZICE JSOU PŘEVZATY Z PŘEDANÉ PROJEKTOVÉ DOKUMENTACE A NEBYLO PROVEDENO  
JEJICH ZAMĚŘENÍ.
- ZÁKLADOVÉ KONSTRUKCE A ZPŮSOB ZALOŽENÍ JE PŘEVZAT Z PŘEDANÉ PROJEKTOVÉ  
DOKUMENTACE A NEBYLA PROVEDENA JEHO KONTROLA
- VELIKOST VÝPLNÍ OTVORŮ JSOU TYPOVÉ A JE NUTNO PROVÉST JEJICH ZAMĚŘENÍ PŘED REALIZACÍ  
DODAVATELEM VÝPLNÍROZMĚRY OBJEKTU
- SKLADBY KONSTRUKCÍ JSOU PODROBNĚ POPSÁNY VE VÝKRESU ŘEZ - STÁVAJÍCÍ STAV

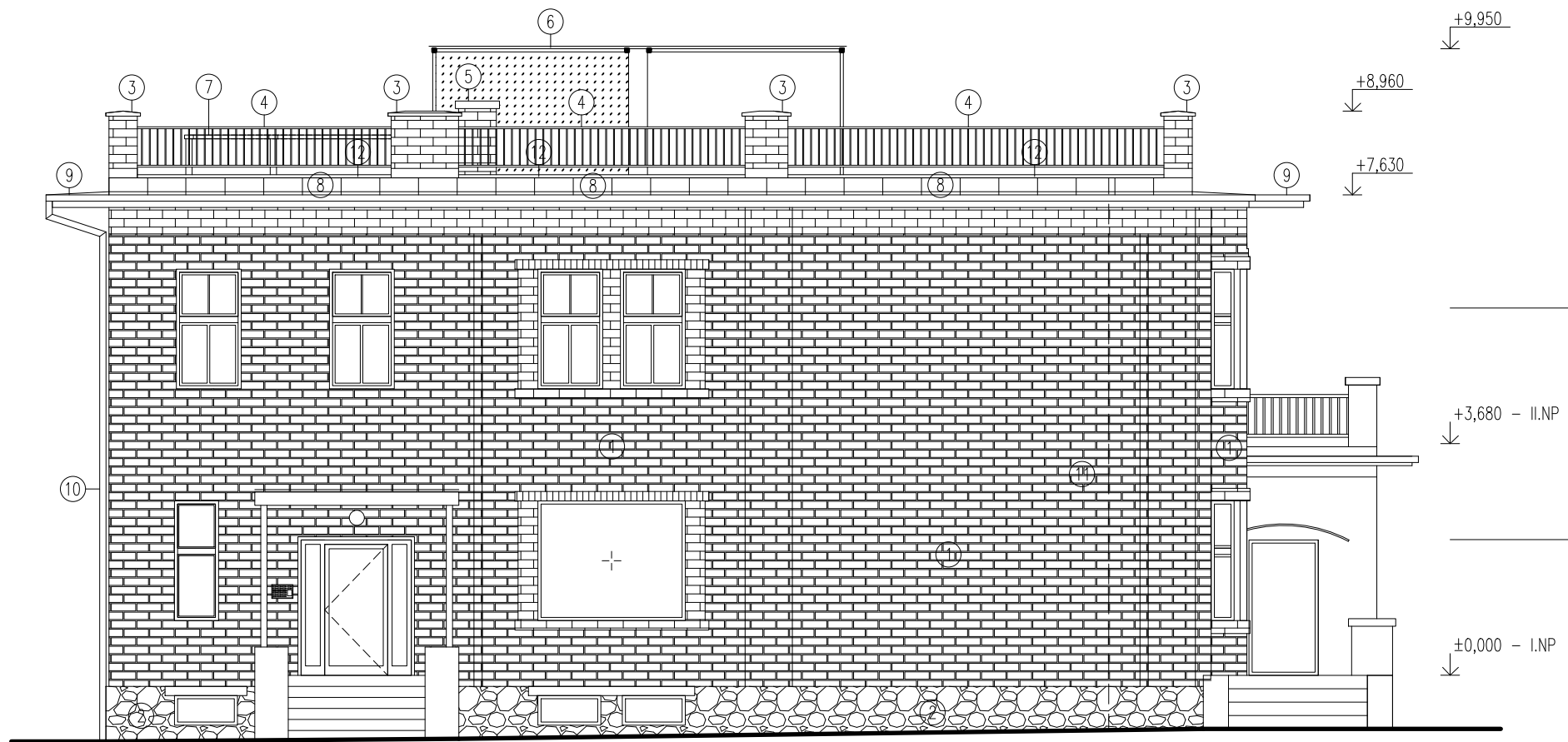
INVESTOR			<div><div></div><div>PROFI REVIT</div></div>	
Český rozhlas , Vinohradská 12, 120 99, Praha 2				
KRESLIL	PROJEKTANT	ZODPOVĚDNÝ PROJEKTANT		<div>PROFIREVIT s.r.o.</div> <div>Ivana Olbrachta 2591, 272 01 Kladno 1</div> <div>IČ : 247 290 19</div> <div>DIČ : CZ24729019</div>
Roman Šilar	Ing. Petr Novák	Ing. Petr Novák		
NÁZEV AKCE			DATUM	
			01/2025	
STAVEBNÍ ÚPRAVY OBJEKTU ČESKÉHO ROZHLASU Osvoboditelů 187, Zlín			ZMĚNA č.	
			-	
			FORMÁT	
STUPĚŇ DOKUMENTACE PRO STAVEBNÍ POVOLENÍ			3 x A4	
			MĚŘÍTKO	
OBSAH			1:100	
			ČÍSLO VÝKRESU	
ŘEZ A-A			ČÍSLO TISKU	
-STÁVAJÍCÍ STAV				
D.1.1.B.5				

e-mail : petr.novak@profirevit.cz

POHLED VÝCHODNÍ




POHLED ZÁPADNÍ

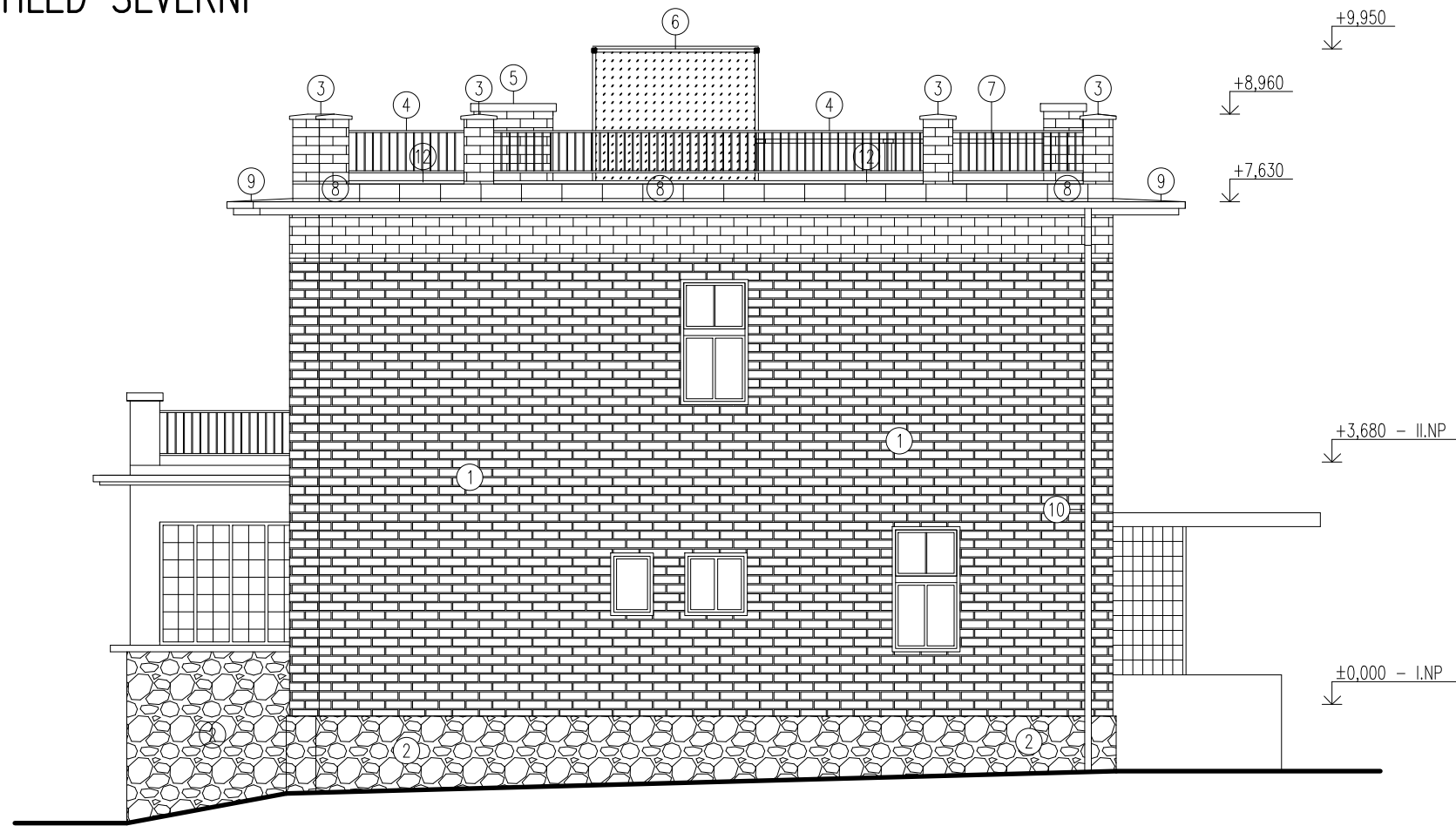


LEGENDA POVRCHŮ

- ① - STÁVAJÍCÍ POVRCH - REŽNÉ CIHELNÉ ZDIVO
- ② - SOKLOVÁ ČÁST, KAMENNÉ ZDIVO
- ③ - SLOUPKY ZÁBRADLÍ, BÍLÉ CIHLY, DODATEČNĚ NATŘENO, BARVA ŠEDÁ
- ④ - OPATŘENÉ BETONOVÝM ZHLAVÍM, KRYCÍ STŘÍŠKA
- ⑤ - OCELOVÉ ZÁBRADLÍ S TYČOVOU VÝPLNÍ, BARVA BÍLÁ
- ⑥ - ZHLAVÍ KOMINŮ
- ⑦ - OCELOVÁ KONSTRUKCE STŘEŠNÍHO VÝLEZU, PROSKLENO
- ⑧ - POMOCNÁ OCELOVÁ KONSTRUKCE PRO SATELITY A VZDUCHOTECHNIKU
- ⑨ - OPLECHOVÁNÍ STŘEŠNÍ ŘÍMSY, PZ PLECH
- ⑩ - POD ÚROVNÍ ATIKY HLAVNÍ ROVINY STŘECHY
- ⑪ - STŘEŠNÍ ŽLAB, POZINK
- ⑫ - STŘEŠNÍ SVOD, POZINK
- ⑬ - SVISLÉ VEDEMÍ HROMOSVODU
- ⑭ - OPLECHOVÁNÍ ATIKY, PZ PLECH

INVESTOR Český rozhlas , Vinohradská 12, 120 99, Praha 2			
KRESLIL Roman Šilar	PROJEKTANT Ing. Petr Novák	ZODPOVĚDNÝ PROJEKTANT Ing. Petr Novák	
NÁZEV AKCE STAVEBNÍ ÚPRAVY OBJEKTU ČESKÉHO ROZHLASU Osvoboditelů 187, Zlín			DATUM 01/2025
STUPĚN DOKUMENTACE PRO STAVEBNÍ POVOLENÍ			ZMĚNA č. -
OBSAH POHLED VÝCHODNÍ A ZÁPADNÍ -STÁVAJÍCÍ STAV			FORMÁT 3 x A4
ČÍSLO VÝKRESU D.1.1.B.6		ČÍSLO TISKU	MĚŘÍTKO 1:100
			PROFIREVIT s.r.o. Ivana Olbrachtova 2591, 272 01 Kladno 1 IČ : 247 290 19 DIČ : CZ24729019  e-mail : petr.novak@profirevit.cz

POHLED SEVERNÍ



POHLED JIŽNÍ



LEGENDA POVRCHŮ

- ① – STÁVAJÍCÍ POVRCH – REŽNÉ CIHELNÉ ZDIVO
- ② – SOKLOVÁ ČÁST, KAMENNÉ ZDIVO
- ③ – SLOUPKY ZÁBRADLÍ, BÍLÉ CIHLY, DODATEČNĚ NATŘENO, BARVA ŠEDÁ  
OPATŘENÉ BETONOVÝM ZHLAVÍM, KRYCÍ STŘÍŠKA
- ④ – OCELOVÉ ZÁBRADLÍ S TYČOVOU VÝPLNÍ, BARVA BÍLÁ
- ⑤ – ZHLAVÍ KOMINŮ
- ⑥ – OCELOVÁ KONSTRUKCE STŘEŠNÍHO VÝLEZU, PROSKLENO
- ⑦ – POMOCNÁ OCELOVÁ KONSTRUKCE PRO SATELITY A VZDUCHOTECHNIKU
- ⑧ – OPLECHOVÁNÍ STŘEŠNÍ ŘÍMSY, PZ PLECH  
POD ÚROVNÍ ATIKY HLAVNÍ ROVINY STŘECHY
- ⑨ – STŘEŠNÍ ŽLAB, POZINK
- ⑩ – STŘEŠNÍ SVOD, POZINK
- ⑪ – SVISLÉ VEDEMÍ HROMOSVODU
- ⑫ – OPLECHOVÁNÍ ATIKY, PZ PLECH

INVESTOR Český rozhlas , Vinohradská 12. 120 99, Praha 2			PROFI REVIT
KRESLIL Roman Šilar	PROJEKTANT Ing. Petr Novák	ZODPOVĚDNÝ PROJEKTANT Ing. Petr Novák	
NÁZEV AKCE STAVEBNÍ ÚPRAVY OBJEKTU ČESKÉHO ROZHLASU Osvoboditelů 187, Zlín			DATUM 01/2025
STUPĚN DOKUMENTACE PRO STAVEBNÍ POVOLENÍ			ZMĚNA č. -
			FORMÁT 3 x A4
OBSAH POHLED SEVERNÍ A JIŽNÍ -STÁVAJÍCÍ STAV			MĚŘÍTKO 1:100
			ČÍSLO VÝKRESU D.1.1.B.7
			ČÍSLO TISKU
			e-mail : petr.novak@profirevit.cz